

品韓國首爾雪嶽山 六天遊



Seoul & Seoraksan 6 Days

\$199 up
Tour Code: ICN

行程特色

- ★ 全程入住韓國當地五花特二級酒店，舒適怡人
- ★ 如詩如畫的風景區【雪嶽山國家公園】+【神興寺】
- ★ 韓國時尚打擊樂隊表演“Nanta Show”或其它表演
- ★ 百年歷史之朝鮮第一正宮【景福宮】
- ★ 原高麗王朝的麗宮，現為韓國總統官邸【青瓦台】
- ★ 時尚聚集地【東大門市場】

Day 1 抵達首爾 Arrive Seoul

抵達首爾仁川國際機場，接機後送往酒店休息。
免費接機時段 (ICN)：抵達當天全天接機 (1號航站樓1樓14號門)，2小時內航班將會安排一輛車。
Arrive Seoul Incheon Airport and gate collection in the 14th, shuttle bus to hotel.

酒店：Royal Emporium Hotel 或同級

Day 2 首爾 Seoul

早餐後前往【仁寺洞】，是一处出售貴重古董的地方，店舖各具特色，深受年輕人和中年人的喜愛。遊覽六百年歷史的朝鮮時代第一個正宮【景福宮】，無論就規模還是建築風格都堪稱朝鮮五宮之首，從中可以感受到朝鮮時代人們高超的雕刻技藝。遊覽【青瓦臺】，主樓背靠北岳山，青瓦與充滿曲線之美的房頂相映成趣，美侖非凡。參觀世界上規模最大的戰爭主題紀念館，也是韓國國家級博物館【戰爭博物館】，記錄韓國歷代至今的軍事戰爭史料。遊覽【華城行宮】，是正祖在出駕陰隆園時臨時居住過的宮闈，規模比任何行宮都雄偉壯大，素有“景福宮副宮”之稱。觀看世界著名【亂打秀】，將藝術與表演完美融合的新型之秀，憑藉恢弘的舞臺、精彩的舞姿、顛覆傳統印象的超高速度繪畫等優勢俘獲了觀衆的心，使得整個會場沉浸在歡笑的漩渦之中。

1. Insadong; 2. Gyeongbokgung Palace; 3. The Blue House; 4. The War Memorial of Korea; 5. Hwaseong Palace; 6. Myeongdong NANTA Theater

酒店：Daemyung Resort 或同級

餐食：B/L/D

Day 3 首爾 Seoul

早餐後前往人氣韓劇“她很漂亮”的拍攝地【楊平兩水頭】，站在以大自然山水作背景的大畫框中拍照，彷彿劇中主角，而這裡的樺樹亦是另一焦點，有著四百年樹齡的三顆樹彷彿一棵同根而生的樹木一樣。【雪嶽山國家公園】風景如詩如畫，令人嘆為觀止的楓紅與瀑布景觀。四季風貌各有不同，且山頭常年積雪與雪白色的花崗岩質，雪嶽山因此得名。【神興寺】由慈藏師創建的雪嶽山第一古剎，留有朝鮮王朝時代的梵鐘，被認為是出自世祖之手的經板。【大明度假村溫泉大世界】具有輕快和朝氣且有高級的氣氛。構成全能主題公園式水上遊戲城，四季均以不同形象展現在您面前。溫泉水溫保

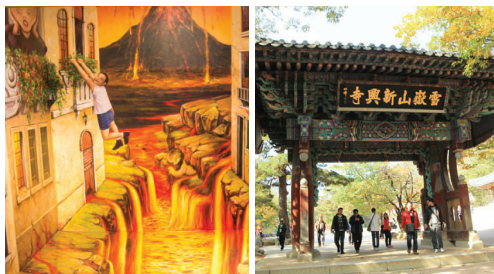


持49度恆溫，讓您盡情享受溫泉泡湯之樂趣。※請自備泳裝、泳帽。晚餐後入住酒店休息。

1. Dreamyang Resort; 2. Seoraksan National Park; 4. Sinheungsa; 5. Aqua World

酒店：L' Art Hotel 或同級

餐食：B/L/D



Day 4 首爾 Seoul

早餐後參觀【特麗愛3D影像館】，各展館使用AR和3D錯視美術效果，將遊客變成主人公的新概念文化娛樂空間，它不同於以往美術館的嚴肅，不僅能夠給遊客帶來精彩的視覺感受，還帶動了遊客參觀的活躍氣氛。隨後參觀人參專賣店、彩妝店、泡菜展覽館和【韓國傳統服裝體驗】。隨後來到【三八線】(不入洞)，三八線位於朝鮮半島上北緯38度附近，是韓國兩國的交界線，當年停戰時把這裡劃為無戰爭區，用鐵絲網圍成的“和平地帶”。【明洞商圈】，是韓國代表性的購物街，最大的優點就是能夠享受在戶外逛街購物的休閒自在。享用晚餐後入住酒店休息。

1. Trickeye Museum Seoul; 2. Military Demarcation Line; 3. Myeongdong Shopping Street

酒店：L' Art Hotel 或同級

餐食：B/L/D



Day 5 首爾 Seoul

早餐後參觀遊覽【南山韓屋村】，在這裡可以欣賞到沿南山山脚而建的各种传统造景式溪谷、涼亭及由花草而组成的美丽景色。前往【東大門市場】自由購物。前往參觀【清溪川】，建造这座广场的意义在于纪念清溪川复原工程的竣工，祈禱“和平、统一、融合”，丰富广大市民的文化生活。之後參觀護肝寶店、紫水晶店、免稅店和土特產店。

1. Namsangol Hanok Village; 2. Dongdaemun Gate; 3. Cheonggyecheon Stream

酒店：Royal Emporium Hotel 或同級

餐食：B/L/D

Day 6 離開首爾 Depart Seoul

貴賓按自己的出境航班時刻，自行乘坐機場酒店接駁車前往首爾機場，辦理登機出境手續，乘坐國際航班離開韓國。完滿結束行程！
Shuttle bus to the airport and home your sweet home.

餐食：B

報名費 CAD

成人 Adult	\$199
12歲以下不佔床(不含早餐)	\$149
Non-adult under 12yrs w/o bed	\$149
12歲以下佔床	\$299
Non-adult under 12yrs with bed	\$299
單房差 Single Supp	\$400

其他費用 USD

綜合服務費 (大小同價) Tips	\$60
酒店延住 (雙人房/每晚) Pre/post Hotel	\$130
額外接/送機(2位起)每程/每位 Pre/post Hotel	\$40
指定自費專案 (大小同價) Compulsory Program	\$180
亂打秀 + 三八線(不入洞) + 戰爭紀念館	

2019 出團日期 Arrival Seoul Date:

1月: 1,4,8,11,15,18,22,25,29	2月: 1,5,8,12,15,19,22,26
3月: 1,5,8,12,15,19,22,26,29	4月: 2,5,9,12,16,19,23,26,30
5月: 3,7,10,14,17,21,24,28,31	6月: 4,7,11,14,18,21,25,28
7月: 2,5,9,12,16,19,23,26,30	8月: 2,6,9,13,16,20,23,27,30
9月: 3,6,10,13,17,20,24,27	10月: 1,4,8,11,15,18,22,25,29
11月: 1,5,8,12,15,19,22,26,29	12月: 3,6,10,13,17,20,24,27,31

團費包含 Included:

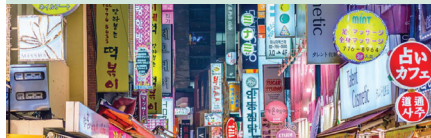
行程所列酒店標準間、餐膳、豪華旅遊巴士、專業中文導遊

團費不包含 Not included:

機票及稅項、簽證費、自費專案及導遊司機服務費、個人消費、醫療保險(強烈建議自行購買各種旅遊保險; 醫療、失竊、旅程中斷等)、因私人原因及航班延誤等其他不可抗力的因素引起的額外費用

特價團條款 Note:

- 團費=報名費+指定自費+綜合服務費(未含行李員及服務生服務費);
- 12歲以下不佔床兒童早餐費用請自行諮詢酒店前台，費用自理;
- 適用於美國/加拿大/澳大利亞國籍華僑參團，全程中文導遊，恕不設英文翻譯，其餘國籍人士參團費用另議;
- 包含部分購物行程，客人報名後則說明接受相關安排並不得以任何理由拒絕進內參觀或中途離團，否則需另付離團費USD150/人/天且所有費用不再退回;
- 保留根據實際情況適當調整行程及酒店的權利，請以實際走團確認為準;
- 如因國家政策法規等因素導致無法成行，將扣除手續費後退回預付的門票項目，但團款外一切損失請自行承擔。



您的特約代理

Your Travel Agent :